

FIȘĂ TEHNICĂ

PANOU LED 28W



Panoul LED backlit de 595x595mm este o soluție de iluminat premium, proiectată pentru eficiență maximă și confort vizual. Cu o eficacitate luminoasă impresionantă de 150 lm/W, oferă 4200 lumeni consumând doar 28W de energie, reducând semnificativ costurile electrice. Datorită unui coeficient de orbire redus (UGR<19), acest panou asigură o iluminare confortabilă și fără reflexii, fiind ideal pentru birouri, instituții educaționale, spații medicale și comerciale. Construit cu componente de înaltă calitate, o ramă robustă din aluminiu și tehnologie LED avansată, panoul oferă o distribuție uniformă a luminii, redare excelentă a culorilor și o durată de viață extinsă de peste 50.000 de ore, garantând performanță și fiabilitate pe termen lung.

1. Specificații Generale

Model	EL0084262
Tip	Panou LED Backlit, Led SMD2835
Dimensiuni	595x595x32mm
Eficiență luminoasă:	150 lm/W
Flux luminos:	4200 lm
Unghi de iluminare:	90°
UGR (Indicele unificat de orbire):	<19
Indice de redare a culorilor (CRI):	>80
Temperatură de culoare (CCT):	4000K
Factor de putere (PF):	>0.9
Grad de protecție IP:	IP40
Clasa de protecție:	Clasa II
Durata de viață:	>50.000 ore
Garanție:	5 ani

2. Specificații Electrice

Putere	28W
Alimentare	AC 180-265V, 50/60Hz
Tip driver	ON-OFF, Flicker-Free
Distorsiunea armonică totală (THD):	<15%

3. Materiale și Construcție

Carcasă	Oțel + Aluminiu
Dispensur	PMMA microprismatic anti-orbire
Culoare ramă:	Alb
Sistem de montaj:	Încăstrat / Suspendat / Aplicat

4. Condiții de Operare

Temperatură de funcționare:	-20°C – +45°C
Umiditate:	10% – 80% RH, fără condens

5. Certificări și Conformitate

Standard de siguranță	EN 60598-1, EN 60598-2-2
Standard EMC:	EN 55015, EN 61547
Standard performanță fotometrică:	EN 13032-1
Standard compatibilitate electrostatică:	EN 61000-3-3
Standard siguranță electrică:	EN 61347-1, EN 61347-2-13, EN 62493
Certificări	CE, RoHS

6. Toleranțe

Toleranță flux luminos:	±5%
Toleranță consum de putere:	±5%

7. Accesorii (Opționale)

Kit montaj suspendat	EL0032601
Cadru montaj aplicat	EL0032601

Poate fi echipat la cerere cu kit emergența 3H

Pentru informații suplimentare, consultați manualul de utilizare sau contactați distribuitorul autorizat.

TECHNICAL DATA SHEET

LED PANEL 28W



The **595x595mm LED backlit panel** is a premium lighting solution designed for maximum efficiency and visual comfort. With an impressive luminous efficacy of 150 lm/W, it delivers 4200 lumens while consuming only 28W of power, significantly reducing energy costs. Featuring a low Unified Glare Rating (UGR<19), it ensures a comfortable and glare-free lighting experience, making it ideal for workspaces, educational environments, healthcare facilities, and retail applications. Built with high-quality components, a robust aluminum frame, and advanced LED technology, this panel provides uniform illumination, excellent color rendering, and an extended lifespan of over 50,000 hours, ensuring long-term performance and reliability.

1. General Specifications

Model	EL0084262
Type	LED Backlit Panel, Type of LED SMD2835
Dimensions	595x595x32mm
Luminous Efficiency	150 lm/W
Luminous Flux	4200 lm
Beam Angle	90°
UGR (Glare Rating)	<19
Color Rendering Index (CRI)	>80
Color Temperature (CCT)	4000K
Power Factor (PF)	>0.9
IP Protection Rating	IP40
Protection Class	Class II
Lifespan	>50.000 hours
Waranty	5 years

2. Electrical Specifications

Power	28W
Input Voltage	AC 180-265V, 50/60Hz
Driver Type	ON-OFF, Flicker-Free
Total Harmonic Distortion (THD)	<15%

3. Materials and Construction

Housing	Steel + Aluminium
Diffuser	Anti-glare microprismatic PMMA
Frame Color	White
Mounting System	Recessed / Suspended / Surface-mounted

4. Operating Conditions

Operating Temperature	-20°C – +45°C
Humidity	10% – 80% RH, non-condensing

5. Certifications and Compliance

Safety Standard	EN 60598-1, EN 60598-2-2
EMC Standard	EN 55015, EN 61547
Photometric Performance Standard	EN 13032-1
Electrostatic Compatibility Standard	EN 61000-3-3
Electrical Safety Standard	EN 61347-1, EN 61347-2-13, EN 62493
Certifications	CE, RoHS

6. Tolerances

Luminous Flux Tolerance	±5%
Power Consumption Tolerance	±5%

8. Accessories (Optional)

Suspension mounting kit	EL0032601
Surface mounting frame	EL0032601

Can be equipped with 3H emergency kit , on request

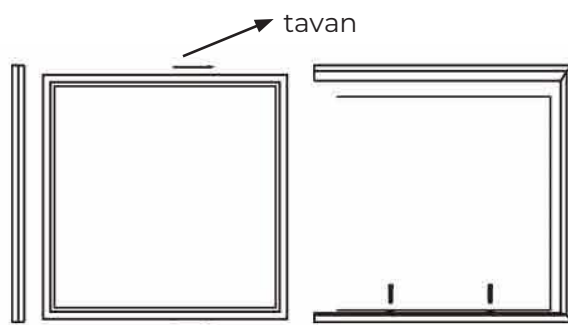
For more information, please refer to the user manual or contact an authorized distributor.

FIȘĂ TEHNICĂ

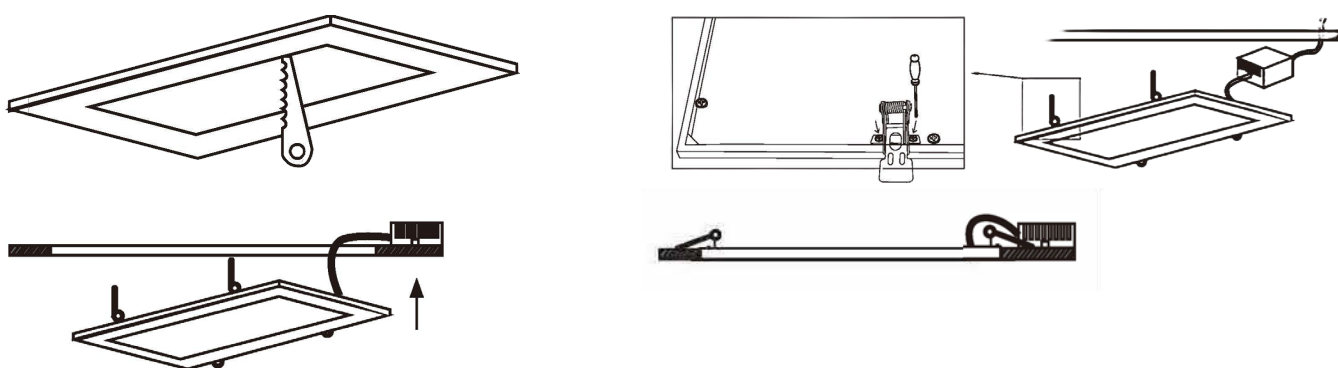
PANOU LED 28W

Manual de montaj / Manual Mounting

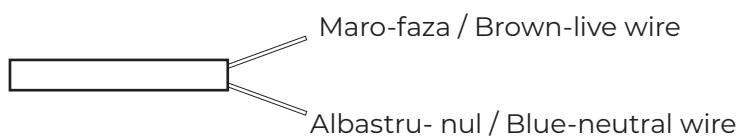
a) Montaj aplicat cu rama (Inaltime $\geq 6,5\text{cm}$) / a) Surface-mounted mounting with frame (Height $\geq 6,5\text{cm}$)



b) Montaj incastat / b) Recessed mounting



2. Cablare / Cabling



3. Dimensiuni (MM) / Size (MM)

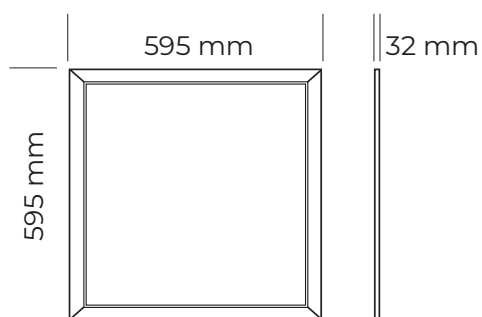
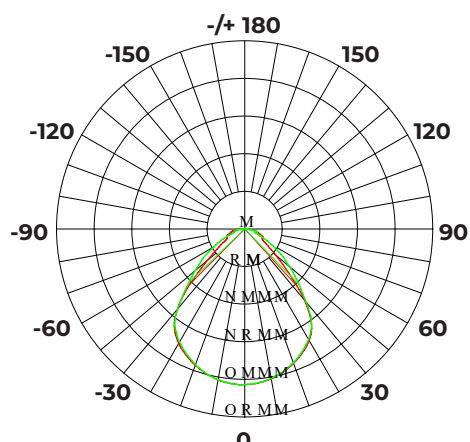


DIAGRAMA DE DISTRIBUȚIE A INTENSITĂȚII LUMINOASE



Unghi mediu al fasciculului (50%): 88.9°

UNIT: cd
— C0/180,87.4
— C90/270,90.5

